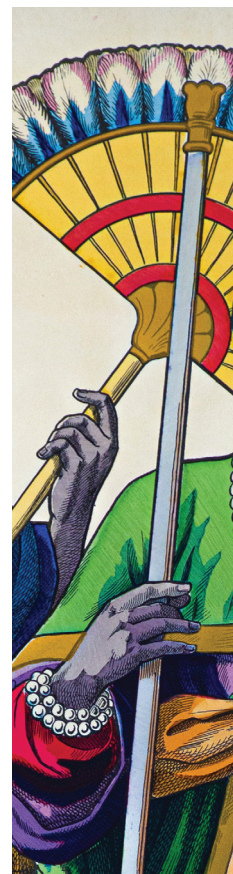
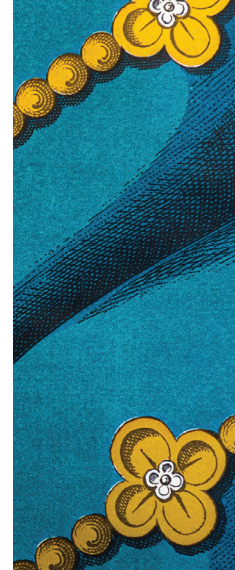


musée de l'Image  
Ville d'Épinal

# visite en groupe mode d'emploi



2026





# sommaire

---

## le musée de l'Image

♦ page 3

## les formules de visite

♦ page 4

## les ateliers de pratiques

♦ page 5

## les mallettes pédagogiques

♦ page 6

## la réservation

♦ page 7

## les règles de visite

♦ page 8

## les offres culturelles locales

♦ page 9

## les questions/réponses

♦ page 10 — 11

# nous contacter

---

## ♦ Musée de l'Image

42 Quai de Dogneville

88000 Épinal

♦ 03 29 81 48 30

♦ [musee.image@epinal.fr](mailto:musee.image@epinal.fr)

## Service des publics

♦ [aude.terver@epinal.fr](mailto:aude.terver@epinal.fr)

# le musée de l'Image

## ◆ GROUPE —

*Ensemble de 10 personnes ou plus, formant un tout. Une classe ? Un comité d'entreprise ? Un cercle d'amis ? Une association ? Une réunion de famille ?*

◆ Vous voulez créer l'événement et organiser une sortie culturelle ? Pour une heure ou une demi-journée, proposez à votre groupe de plonger au cœur de notre patrimoine et découvrez le musée de l'Image !

## ◆ MUSÉE DE L'IMAGE —

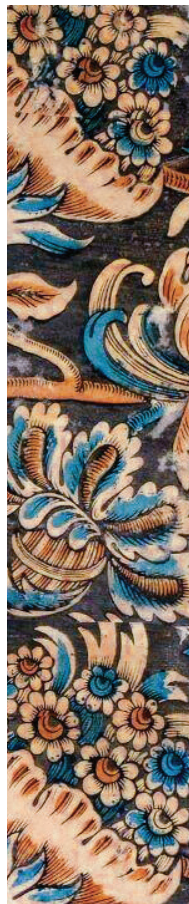
*Établissement géré par la Ville d'Épinal et labellisé Musée de France. Créé en 2003, il est situé devant l'ancienne Imagerie Pellerin.*

◆ Vous voulez découvrir un lieu unique ? Le musée de l'Image conserve l'une des plus importantes collections d'images imprimées, du 17<sup>e</sup> au 21<sup>e</sup> siècle. Vous y découvrirez des estampes dont les fameuses « images d'Épinal » mais aussi de l'imagerie populaire du monde entier. Elles vous parleront d'amour, de jeux, de politique, de religion, de morale...

## ◆ EXPOSITION —

*Étude scientifique d'un thème à partir des collections. Chaque œuvre choisie, mise en scène dans un parcours, se fait le reflet d'une idée de son époque.*

◆ Ne manquez pas l'exposition permanente « Image, des images » qui retrace l'histoire des images populaires et laissez-vous surprendre par les nombreux voyages proposés par les expositions temporaires, dont les thèmes sont aussi variés que les collections !



## ◆ MÉDIATION —

*Moyens mis en œuvre pour accompagner les publics dans la découverte des œuvres en sollicitant leurs connaissances propres et en s'adaptant à leurs besoins.*

◆ Le service des publics est là pour vous conseiller dans la préparation et l'organisation de votre visite. Profitez des différentes formules d'accueil (activités à durée variable en fonction de vos disponibilités) et de toutes les ressources pédagogiques disponibles...

# les formules de visite

## ♦ VISITE LIBRE

**durée : de 30 min à 4h!**

**option en + : 15 min d'introduction  
par exposition**

♦ À vous de prendre possession du musée et d'y déambuler librement. Notre personnel d'accueil reste à votre disposition pour toute question et des plaquettes sont disponibles en ligne uniquement pour le jeune public.

## ♦ VISITE GUIDÉE

**durée : ≈ 1h par visite guidée  
et par exposition**

♦ Une visite guidée de l'exposition permanente ou temporaire (au choix) est assurée par un membre de l'équipe du Musée de l'Image. À l'issue de cette visite vous pouvez, si vous le souhaitez, parcourir à nouveau les salles à votre rythme pour parfaire votre connaissance des images.

## ♦ VISITE GUIDÉE + ATELIER

**durée : de 30 min à 50 min  
par activité**

♦ Votre découverte en visite guidée du musée de l'Image est complétée par un atelier de pratiques (création, lecture d'image, écriture...) en lien avec les thématiques évoquées dans les expositions.

## LANGUES ÉTRANGÈRES

Pour parcourir l'exposition permanente en toute autonomie, des livrets de traduction sont disponibles en anglais, allemand, italien et néerlandais. Si vous disposez d'un traducteur, la formule « visite guidée » est possible ...





# les ateliers de pratiques

## ◇ C'EST L'HISTOIRE DE...

Pour créer une histoire, il vous faudra :  
1 héros, 1 but, 1 obstacle et des outils...  
Étude des historiettes de Benjamin Rabier et réalisation collective d'une surprenante aventure !

## ◇ LES DEGRÉS DES ÂGES

Observation et décodage des images des *Degrés des âges* ! Une fois les codes secrets en poche, imaginez une nouvelle frise de la vie. Mais, quel serait votre âge idéal ?

## ◇ UN MONDE À L'ENVERS

Le poisson pêche l'homme ? L'enfant punit les adultes ? Analyse du thème et création de la Une d'un journal inédit.

## ◇ TYPOÉSIE

Complétez un drôle de poème collectif, pensé à la manière d'un haïku. Les mots seront composés et imprimés dans l'atelier Jean-Paul Marchal.

ATELIER TYPO  
10 PERS. MAX



## ET EN CE MOMENT ?

En plus de ces propositions, toujours en stock, chaque exposition temporaire a ses propres ateliers.  
Pour tout savoir sur les thèmes développés, se renseigner sur le site internet ou auprès du service des publics.



# les malles pédagogiques

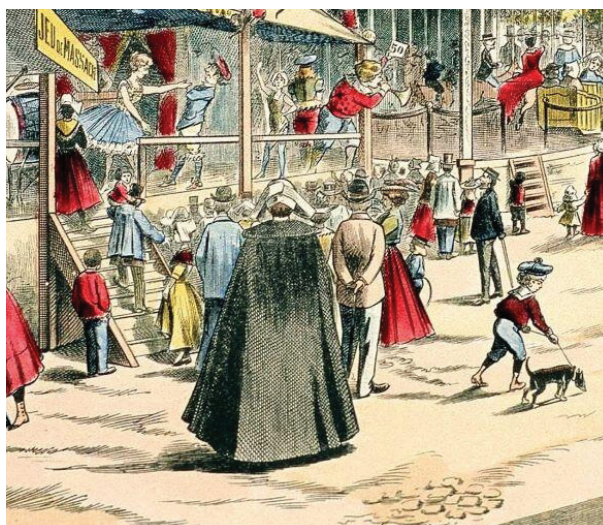
Les malles **LES LEÇONS DE CHOSES** s'adressent à toute structure (établissements scolaires, champ médico-social, éducation populaire...) souhaitant mener une activité culturelle auprès de ses usagers au sein de son établissement.

Développée avec l'aide des professionnels socioéducatifs du territoire, chacune s'articule autour d'un thème et d'un public ciblé avec pour objectifs principaux : **l'éducation à l'image et la sensibilisation au patrimoine local.**

Utilisables en autonomie, ces malles peuvent être réservées et empruntées gratuitement pour une durée définie avec le musée. Leur retrait et leur retour s'effectuent au musée. Un rendez-vous d'initiation est possible sur simple demande.

## ET AUSSI ?

Selon le niveau de compréhension de votre groupe, d'autres malles sont disponibles. Retrouvez-les dans la version «jeune public» de ce guide.



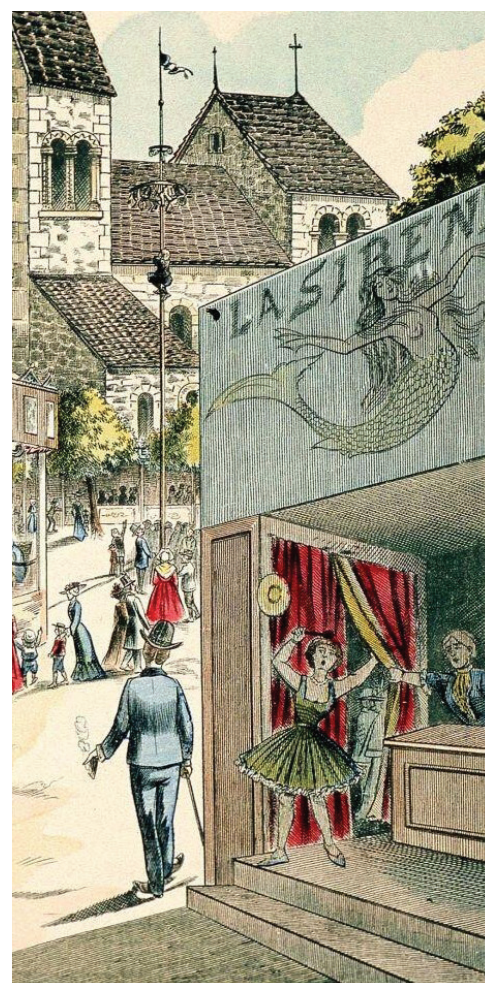
## ♦ SOUVENIRS, SOUVENIRS

**durée : ≈ 2 séances d'une heure**

**publics : senior / personne allophone**

**capacité : 10 participants**

♦ De multiples activités (quiz, bingo, puzzle, jeux de mémoire, atelier de reminiscence...) vous attendent pour discuter autour des images de la collection et partager ses souvenirs personnels.





# la réservation

## ◇ LA PRISE DE CONTACT

Vous pouvez joindre l'équipe d'accueil :

◆ 03 29 81 48 30

◆ [musee.image@epinal.fr](mailto:musee.image@epinal.fr)

Pour pouvoir échanger efficacement avec nos médiateurs, merci d'envoyer votre demande de réservation complétée (en téléchargement sur le site du musée rubrique « en groupe » ou envoyée sur simple demande) ou de nous communiquer par téléphone les informations nécessaires.

## ◇ LA CONFIRMATION

Après la réception et traitement de votre demande, nous vous adressons un mail de confirmation précisant :

- ◆ la formule et la (ou les) date(s) réservée(s)
- ◆ le déroulement de votre visite
- ◆ le tarif correspondant

## ◇ LE JOUR DE LA VISITE

Présentez-vous directement à la billetterie dans le hall du musée muni de votre mail de confirmation et moyen de paiement. Un médiateur accueillera, dans un premier temps, votre groupe sous le préau.



# les règles de visite

## ♦ LES CONDITIONS GÉNÉRALES

- ♦ Les visites peuvent être effectuées selon les horaires d'ouverture du musée.
- ♦ Pour un plus grand confort de visite et une meilleure répartition des groupes sur la journée, la réservation est obligatoire.
- ♦ Au-delà de 20 enfants / 30 adultes, les activités (visite guidée, atelier...) sont effectuées en demi-groupes et en rotation.

## ♦ LE TEMPS DE VISITE

- ♦ Les durées d'activités du musée sont données à titre indicatif dans ce guide.
- ♦ Le mail de confirmation vous indiquera plus précisément votre planning de visite.
- ♦ Si votre parcours se fait en demi-groupe, merci de les constituer avant votre arrivée pour faciliter la mise en place des rotations et profiter pleinement de votre créneau.
- ♦ Un retard peut arriver... En cas d'imprévu le jour de votre venue, nous vous demandons de nous prévenir au plus vite. Si le retard est trop important, nous serons peut-être contraints d'écourter ou d'annuler vos activités.

## ♦ LES CONSIGNES DE SÉCURITÉ

- ♦ Par respect pour le lieu et ses visiteurs, merci de ne pas boire, manger ou courir dans les espaces d'exposition.
- ♦ Pour des raisons de sécurité et de conservation des œuvres, il est interdit de toucher les objets présentés dans les expositions sans y avoir été invité.
- ♦ Les photographies sans flash sont autorisées sauf mention particulière en salle.
- ♦ Dans le cadre du plan Vigipirate, les sacs déposés dans les vestiaires seront vérifiés par nos agents d'accueil. Pour simplifier la vérification, les sacs à dos doivent être portés ouverts et tenus à la main dès l'entrée.

## ♦ LES RÔLES DES ACCOMPAGNATEURS

- ♦ Les œuvres et décors du musée sont fragiles et nécessitent d'être vigilants : vous êtes garant de la tenue et du calme de votre groupe dans et devant le musée.
- ♦ Nos médiateurs sont là pour partager leur passion avec les membres de votre groupe et non pour les rappeler à l'ordre. Néanmoins, nous nous réservons le droit de stopper la visite en cas de débordement ou de vous demander d'isoler un visiteur perturbateur.



# les offres culturelles locales

## ◇ OFFICE DE TOURISME D'ÉPINAL ET SA RÉGION

Pour compléter votre visite du musée de l'Image, n'hésitez pas à contacter l'Office de Tourisme de la ville d'Épinal.

◇ 03 29 34 36 30 / [office.tourisme@epinal.fr](mailto:office.tourisme@epinal.fr) / [www.tourisme-epinal.fr](http://www.tourisme-epinal.fr)

### ◇ PLANÉTIARIUM

Le site propose un voyage dans le temps, le cosmos et de nombreux ateliers de sensibilisation à la science.

### ◇ MUDAAC

Le musée présente une remarquable collection de peintures, pièces archéologiques et œuvres du 20<sup>e</sup> s.

RÉOUVERTURE  
EN 2027

### ◇ LA PLOMBERIE

Géré par les associations Épin'Art et la Lune en Parachute, le lieu offre aux visiteurs des expositions variées.

### ◇ BMI – BIBLIOTHÈQUE MULTIMÉDIA INTERCOMMUNALE

Le lieu développe des séances de lecture et des interventions animées par des professionnels du livre.

### ◇ FABRIQUE À PROJETS

Autour de questions environnementales, ce service municipal propose différentes animations pour le jeune public.

### ◇ LA FILATURE

Ce nouveau lieu accueille désormais les archives de la municipalité et son agglomération. Il est ouvert à tous les curieux.

### ◇ L'E/SPACE & LABO JEUNESSE

Autour des pratiques numériques, ce service municipal offre des accompagnements personnalisés et des dispositifs d'éducation aux médias.

### ◇ LA SOURIS VERTE & SCÈNES VOSGES

En plus de leur programmation, ces deux structures développent des actions pour rencontrer les artistes et professionnels du secteur, en coulisse.

### ◇ ARCHIVES DÉPARTEMENTALES

Son service éducatif fait mettre en place des visites-découverte et animations autour du patrimoine écrit.

### ◇ LA GLUCOSERIE

Ce centre d'interprétation propose des expositions, des jeux numériques et des animations autour de l'architecture et du patrimoine local.

### ◇ ET AUSSI À ÉPINAL

Le Musée du chapitre, le Théâtre municipal, le Lavoir Théâtre G-Brassens, le Spinaparc, la base nautique Natur'o, le multiplexe Cinés Palace, le parc du château, le quartier historique, la Maison romaine...

# les questions/réponses ½

## ◇ QUAND VENIR AVEC MON GROUPE ?

### ◇ Du 1<sup>er</sup> septembre au 30 juin :

Du mardi au dimanche de 9h30 à 12h et de 14h à 18h. Ouverture à 10h les dimanches, fermeture les jours fériés.

### ◇ Du 1<sup>er</sup> juillet au 31 août :

Tous les jours de 9h30 à 12h30 et de 13h30 à 18h. Ouverture à 10h les dimanches et les 14 juillet et 15 août.

À noter : les formules d'accueil avec visite guidée sont possibles uniquement en semaine, sous réserve de disponibilité de l'équipe de médiation.

## ◇ QUELS SONT LES TARIFS GROUPE ? (10 pers et +)

### ◇ Visite libre

Adultes : 5€/pers  
Étudiants : 0€/pers  
Moins de 18 ans : 0€/pers

### ◇ Visite guidée ou parcours spéciaux

Adultes : 7€/pers  
Étudiants : 1€/pers  
Moins de 18 ans : 1€/pers

Gratuité accordée aux établissements primaires, secondaires et d'enseignement supérieur d'Épinal.

### ◇ Visite guidée + atelier de pratiques

Tarif "visite guidée" + 1€/pers

Gratuité accordée aux écoles primaires d'Épinal.

### ◇ Tarifs accompagnateurs

Gratuité accordée à raison de 1 chauffeur de bus par groupe adulte ou 1 accompagnateur "jeune public" pour 10 enfants. Accomp. suppl. : 6€/pers

### ◇ Mallette pédagogique

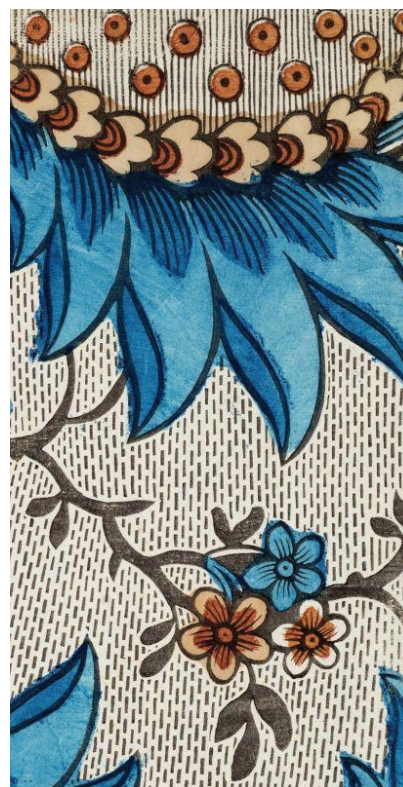
Emprunt gratuit

## ◇ À QUI DOIS-JE M'ADRESSER ?

◇ 03 29 81 48 30

◇ [musee.image@epinal.fr](mailto:musee.image@epinal.fr)

Pour faciliter les échanges, n'hésitez pas à compléter et envoyer la **demande de réservation disponible sur notre site** :  
> rubrique [en groupe],  
> article [les formules de visite]





# les questions/réponses ½

## ◇ Y A-T-IL DES ARRÊTÉS À VERSER ?

**Le règlement s'effectue le jour de votre visite** par chèque, espèce, CB ou en différé par mandat administratif (uniquement sur présentation d'un bon de commande contenant les informations suivantes : n° de SIRET, code gestionnaire et e-mail de contact du gestionnaire).

Une facture peut être éditée ou vous être envoyée à l'issue de votre visite.

## ◇ QUELLES SONT LES CONDITIONS DE RÉSERVATION ?

Tout groupe constitué doit effectuer une **demande de réservation en amont** de sa venue pour vérifier la capacité d'accueil du musée.

Pour conserver leur qualité, les activités (visite libre, visite guidée, atelier) sont effectuées en demi-groupe et en rotation, au-delà de 20 ou 30 personnes selon les types de public.

## ◇ LES SALLES D'EXPOSITION SONT-ELLES ACCESSIBLES ?

L'intégralité du bâtiment est **accessible aux personnes à mobilité réduite**.

Un fauteuil non motorisé peut être mis à disposition. L'accès des chiens guides est autorisé.

## ◇ QUEL EST MON RÔLE EN TANT QU'ACCOMPAGNATEUR ?

Vous êtes garant de la tenue et du calme de votre groupe.

Pour tout savoir sur le règlement des visiteurs, consultez le **document disponible sur notre site internet**.

## ◇ OÙ PUIS-JE FAIRE DÉJEUNER MON GROUPE ?

Pour un pique-nique en plein air, le port d'Épinal – équipé de tables et d'espaces de jeux – est situé à deux pas du musée.

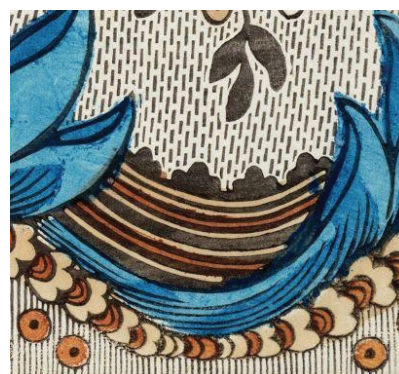
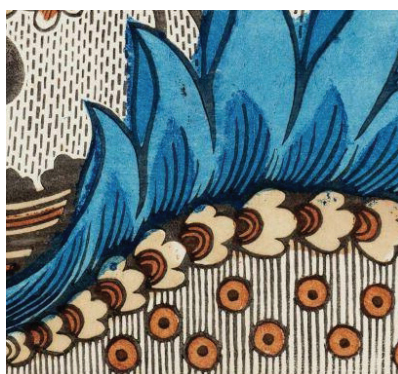
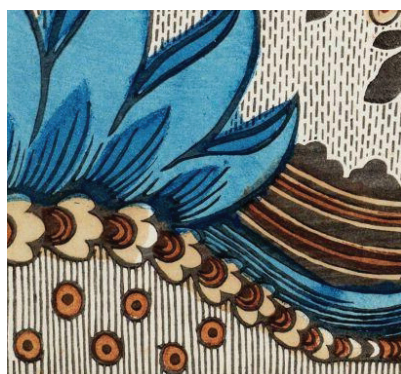
En cas de pluie, le musée dispose d'un grand préau piéton mais d'aucun espace intérieur.

Pour les plus frileux, le restaurant du port propose une carte variée.

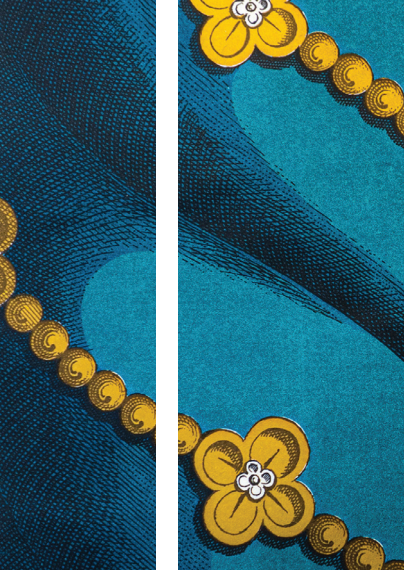
## ◇ COMMENT TROUVER LE MUSÉE DE L'IMAGE À ÉPINAL ?

Le musée est situé à **15-20 min à pied du centre historique** de la ville et à **15 min de la gare**. Suivez les panneaux « Cité de l'image ».

Son parking gratuit dispose d'un dépose minute et d'un emplacement bus, de places réservées aux personnes à mobilité réduite et d'emplacements pour vélos (non-couverts).







Suivez la programmation  
et l'actualité du musée sur internet :

- ♦ site : **[museedelimage.fr](http://museedelimage.fr)**
- ♦ facebook : **[@museedelimage](https://www.facebook.com/museedelimage)**
- ♦ instagram : **[@museedelimage](https://www.instagram.com/museedelimage)**

